



Recipiente de 20 litros

20 litros de AdBlue® disponíveis a qualquer momento

Descrição

A GreenChem oferece recipientes de AdBlue® especiais com um bico integrado com uma capacidade de 20 litros. Este bico inovador irá poupar-lhe tempo e esforço, graças ao tubo de respiração que ajuda o produto a fluir facilmente do recipiente.

Além disso, não o perderá, pois está sempre devidamente acondicionado junto dos recipientes.

Características técnicas

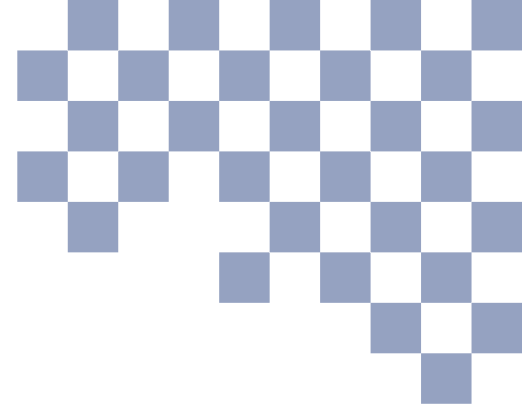
- ▶ Dimensões do recipiente (mm): 400 x 240 x 295 (AxLxP)
- ▶ Material do recipiente: polietileno de alta densidade
- ▶ Peso: 22,73 kg
- ▶ Capacidade: 20 litros
- ▶ Tamanho do gargalo: norma DIN 45
- ▶ Embalagem: palete com invólucro de plástico incl. correias e protetores de canto
- ▶ Dimensões da palete (mm): 1330 x 1200 x 1000 (AxLxP)
- ▶ Recipiente por palete: 48
- ▶ Número de paletes em FTL: 22 - 23, consoante o país
- ▶ Disponível em: toda a Europa e para exportação

Benefícios

- ▶ **Sem risco de contaminação do produto**
- ▶ **Bico integrado para facilidade de utilização**
- ▶ **Fácil de manusear**
- ▶ **Produto de dimensões reduzidas para uma adaptação fácil no seu expositor**



Juntos,
vamos tornar as ruas mais limpas



Outros produtos



Sistemas SMART



Depósitos e postos de distribuição



SMART IBC



Bomba para o seu IBC e tambores



Soluções de telemetria



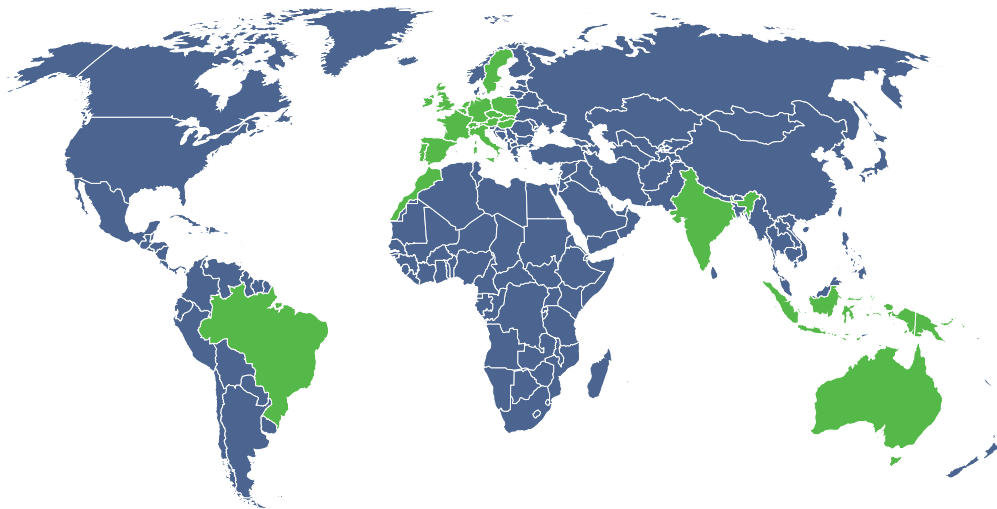
4 l Starter Kit



Recipiente de 10 l



Tambor de 200 l e carro transportador



Bélgica | Brasil | Eslováquia | Espanha | França | Holanda | Hungria | Irlanda | Itália | Polónia | Portugal | Reino Unido | República Checa

GreenChem Solutions S.L.
c/Lepant 264, 3r F
08013 Barcelona
Espanya

Tel. +34(0) 934 178 217
spain@greenchem-adblue.com
www.greenchem-adblue.com



GreenChem
ISO 9001: 2008
ISO 24441