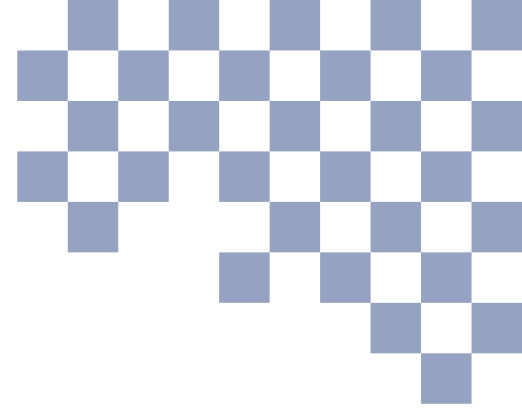




# AdBlue® 4you

GreenChem



## Caratteristiche tecniche

- ▶ Dimensioni (mm): 1630 x 1520 x 2840 (A x L x P)
- ▶ Capacità 2.500 litri
- ▶ Portata: 45 l/min
- ▶ Raccordo di riempimento di tipo TODO da 2"
- ▶ Sfiato schermato
- ▶ Indicatore visivo & indicatore visivo con galleggiante
- ▶ Coperchio a ribalta con pistone a gas
- ▶ Pompa ad immersione da 240 volt
- ▶ Flussometro digitale
- ▶ 4 metri di tubo di erogazione ed ugello a chiusura automatica
- ▶ Filtro a "Y" in acciaio inossidabile
- ▶ Alloggiamento ugello a funzionamento automatico
- ▶ Telemetria
- ▶ Colore: bianco

## T2500

La soluzione migliore per la vostra gestione di AdBlue® 4You



### Descrizione

Per i propri clienti che dispongono di una flotta di camion, GreenChem ha sviluppato la soluzione più intelligente per rifornirsi di AdBlue®.

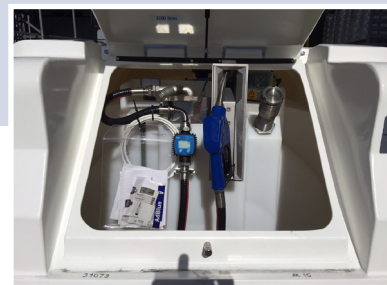
Per le flotte di dimensioni più ridotte, questo serbatoio è il sistema ottimale per garantirvi la disponibilità del prodotto nella giusta quantità.

Offriamo una soluzione "all inclusive", con un sistema di telemetria completamente integrato.



### Vantaggi

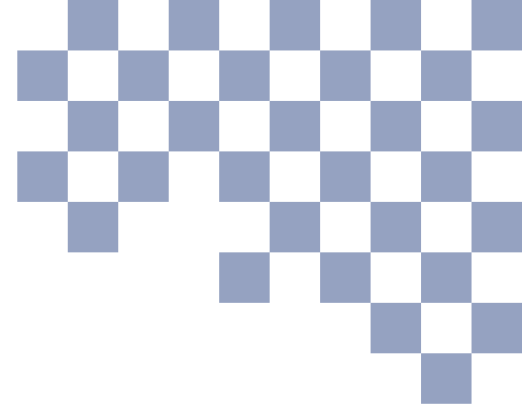
- ▶ Nessun rischio di contaminazione del prodotto
- ▶ La soluzione migliore per la gestione delle flotte
- ▶ Dite addio ai problemi con le cisterne IBC
- ▶ Armadietto con serratura
- ▶ Sistema con struttura completa di contenimento, per una protezione ottimale contro le perdite
- ▶ Protezione contro il riempimento eccessivo
- ▶ Sistema di telemetria per un controllo migliore del vostro livello di AdBlue®



Insieme  
renderemo il cammino più pulito

[www.greenchem-adblue.com](http://www.greenchem-adblue.com)

T 2500 | Scheda prodotto | Italiano | Marzo 2017



## Opzioni

- ▶ Tubo di erogazione extra lungo
- ▶ Interruttore a chiave
- ▶ Sistema di riscaldamento e raffreddamento
- ▶ Flussometro di uscita pulsato
- ▶ Strutture di gestione da remoto del monitoraggio del liquido
- ▶ Sistema di erogazione dell'AdBlue® indipendente e con struttura di contenimento completa
- ▶ Sistema di erogazione automatica e livello controllato
- ▶ Capacità ideale per flotte di piccole dimensioni, fino a 50 veicoli

## Altri prodotti



Belgio | Brasile | Francia | Irlanda | Italia | Paesi Bassi | Polonia | Portogallo | Regno Unito | Repubblica Ceca | Slovacchia | Spagna | Ungheria

GreenChem Solutions Srl  
Strada Provinciale 336 (S.S. 87) Km  
20,600  
81025 Marcianise  
Italia

Tel. +39 0823-581082  
it@greenchem-adblue.com  
www.greenchem-adblue.com



GreenChem  
ISO 9001:2008  
ISO 24441